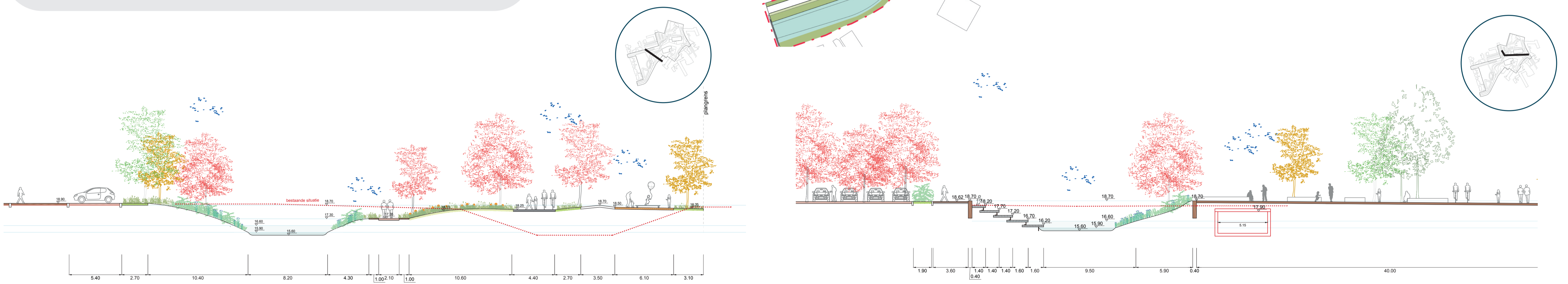
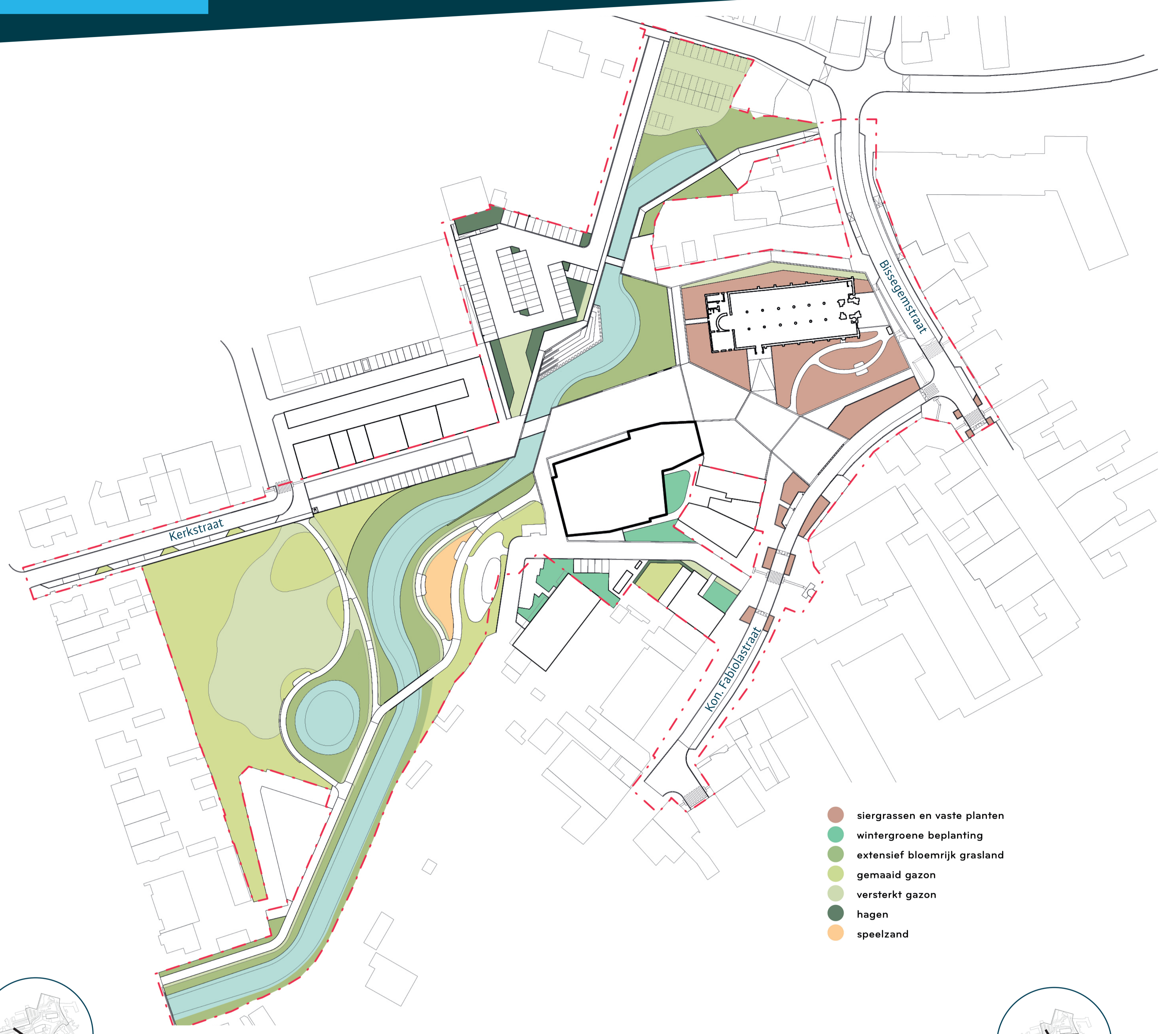
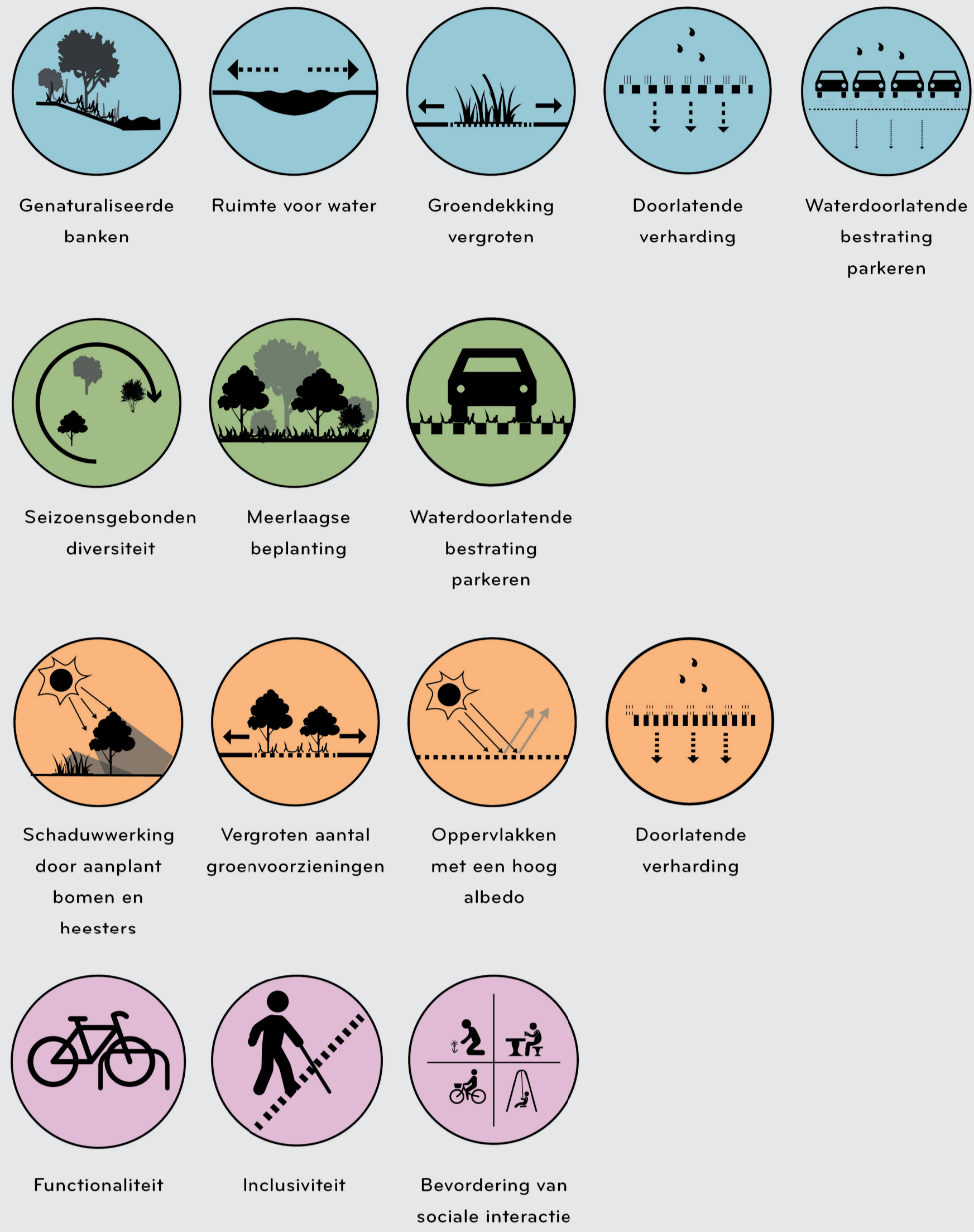


RUIMTE VOOR VERGROENING

BIJ HET ONTWERPEN WERD VEEL AANDACHT
GESCHONKEN AAN ONDERSTAANDE PRINCIPES:



Het openleggen van de beek is een opportuniteit om 'feestweide De Gulle' te herwaarderen en aantrekkelijker te maken. Door nutteloze verharding weg te nemen worden de groenzones groter, toegankelijker en opener.

We kiezen voor een maximaal behoud en compensatie bestaande bomen. Waar mogelijk zijn extra bomen of struiken toegevoegd als groene overgang naar aanpalende eigendommen. Bij de selectie van beplanting wisselen we af tussen groen dat veel onderhoud nodig heeft en wildere bloemenweides.

Aanwezige verharding maakt plaats voor zorgvuldig gekozen inheemse en klimaatrobuuste beplanting. De gelaagdheid diversiteit in de keuze van de planten draagt bij tot het vergroten van de biodiversiteit in het centrum. De vele bomen zorgen voor voldoende schaduwplekken.

